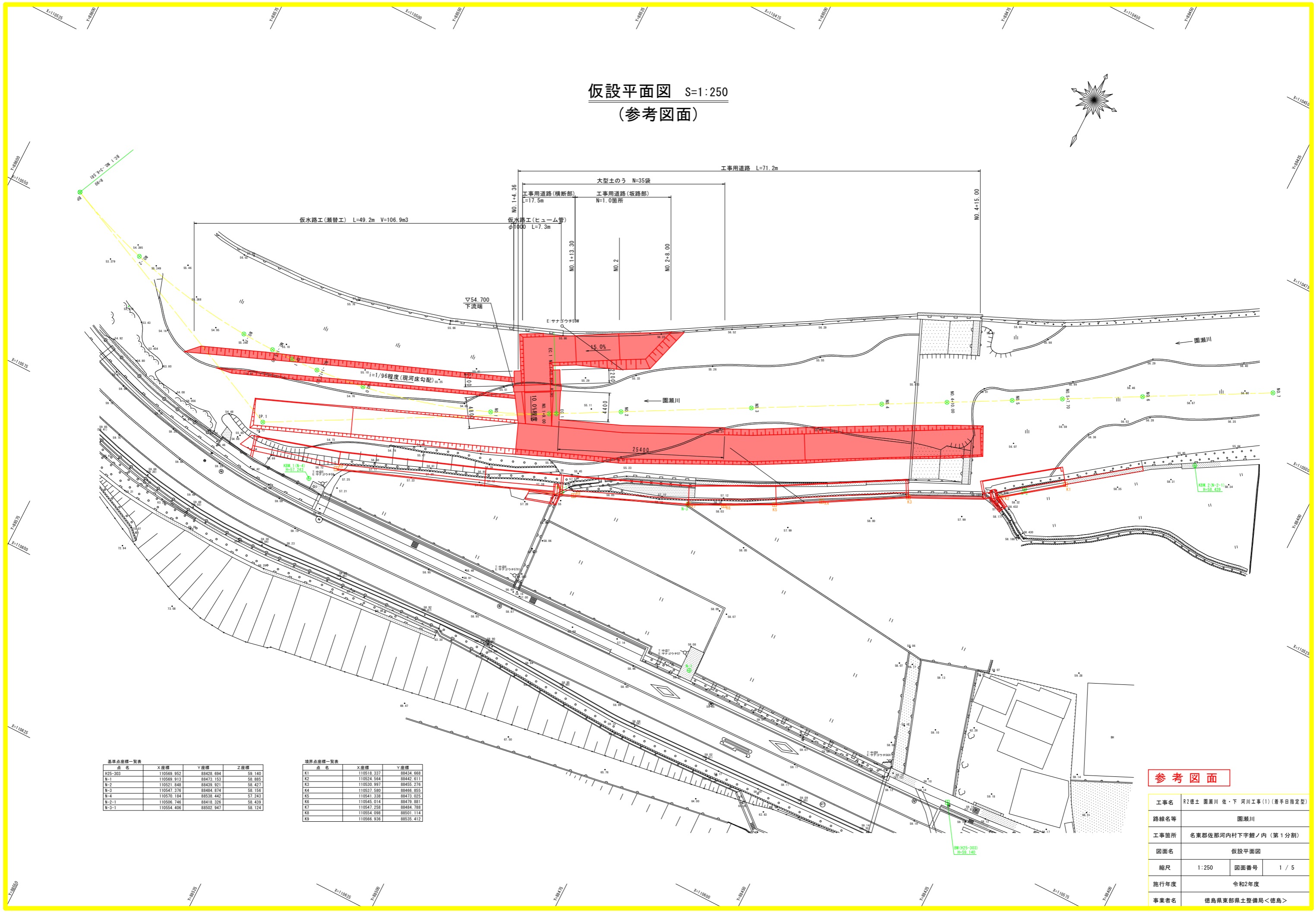


仮設平面図 S=1:250  
(参考図面)



基準点座標一覧表

| 点名      | X座標        | Y座標       | Z座標    |
|---------|------------|-----------|--------|
| B25-303 | 110569.952 | 88428.694 | 59.140 |
| N-1     | 110569.913 | 88473.153 | 58.395 |
| N-2     | 110521.848 | 88439.921 | 58.427 |
| N-3     | 110547.376 | 88484.874 | 58.156 |
| N-4     | 110570.184 | 88538.442 | 57.243 |
| N-2-1   | 110506.746 | 88418.326 | 58.439 |
| N-3-1   | 110554.406 | 88502.947 | 58.124 |

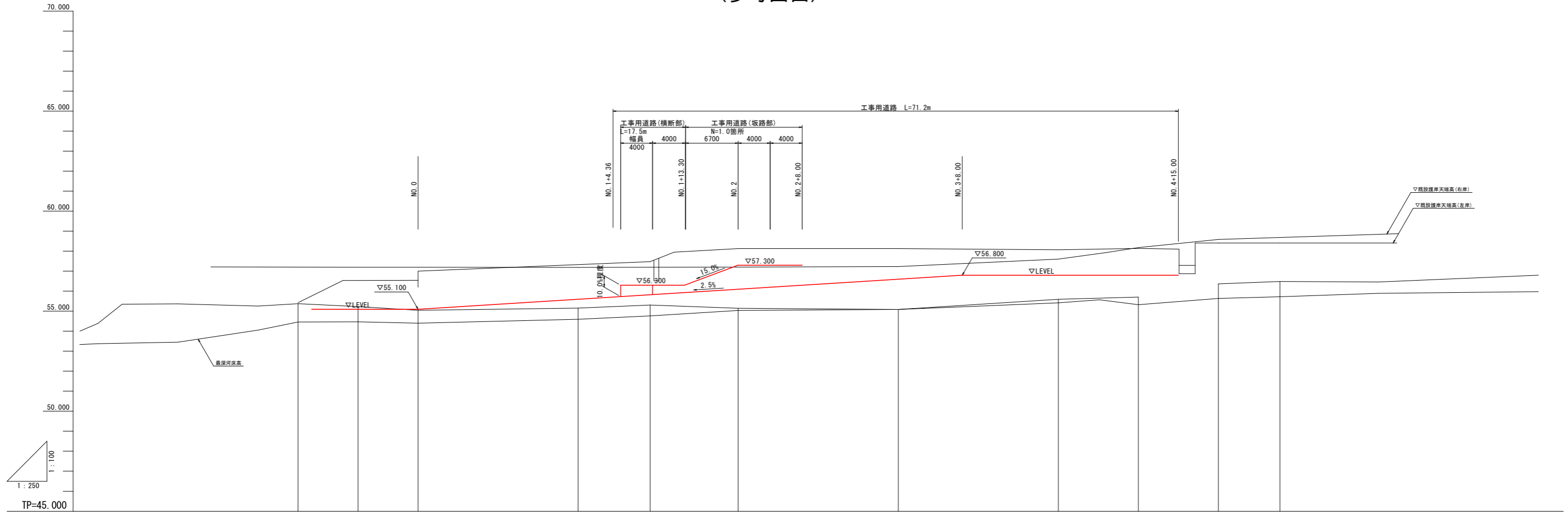
境界点座標一覧表

| 点名 | X座標        | Y座標       |
|----|------------|-----------|
| K1 | 110516.337 | 88434.668 |
| K2 | 110524.564 | 88442.611 |
| K3 | 110530.997 | 88455.276 |
| K4 | 110537.580 | 88466.855 |
| K5 | 110541.338 | 88473.025 |
| K6 | 110545.014 | 88479.881 |
| K7 | 110547.258 | 88484.788 |
| K8 | 110554.098 | 88501.114 |
| K9 | 110566.936 | 88535.412 |

参考図面

|      |                               |      |       |
|------|-------------------------------|------|-------|
| 工事名  | R2徳土 園瀬川 佐・下 河川工事(1) (着手日指定型) |      |       |
| 路線名等 | 園瀬川                           |      |       |
| 工事箇所 | 名東郡佐那河内村下字鯉ノ内 (第1分割)          |      |       |
| 図面名  | 仮設平面図                         |      |       |
| 縮尺   | 1:250                         | 図面番号 | 1 / 5 |
| 施行年度 | 令和2年度                         |      |       |
| 事業者名 | 徳島県東部果土整備局<徳島>                |      |       |

仮設縦断面  
H=1:250 V=1:100  
(参考図面)



|        |  |                |        |        |               |        |        |        |                |         |               |        |  |
|--------|--|----------------|--------|--------|---------------|--------|--------|--------|----------------|---------|---------------|--------|--|
| 計画高水勾配 | 1/96   |                |        |        |               |        |        |        |                |         |               |        |  |
| 計画高水位  | 58.098   | 58.176         | 58.254 | 58.463 | 58.556        | 58.671 | 58.879 | 59.088 | 59.192         | 59.296  | 59.376        |        |  |
| 工事用道路  |  | 55.100         | 55.100 | 55.600 | 55.800        | 56.100 | 56.600 | 56.800 | 56.800         | 56.800  | 56.800        | 56.800 |  |
| 地盤高    | 55.373   | 55.232         | 55.046 | 55.153 | 55.308        | 55.147 | 55.091 | 55.595 | 55.703         | 56.371  | 56.488        |        |  |
| 追加距離   | -15.000  | -7.500         | 0.000  | 20.000 | 29.000        | 40.000 | 60.000 | 80.000 | 90.000         | 100.000 | 107.700       |        |  |
| 単距離    | 0.000  | 7.500          | 7.500  | 20.000 | 9.000         | 11.000 | 20.000 | 20.000 | 10.000         | 10.000  | 7.700         |        |  |
| 測点     | NO.1<br>+5.00  | NO.1<br>+12.50 | NO.0   | NO.1   | NO.1<br>+9.00 | NO.2   | NO.3   | NO.4   | NO.4<br>+10.00 | NO.5    | NO.5<br>+7.70 |        |  |
| 曲線     | IP.1<br>ΔA=53°09'58" R=90.000 TL=45.035<br>CL=83.513 SL=10.639 |                |        |        |               |        |        |        |                |         |               |        |  |

参考図面

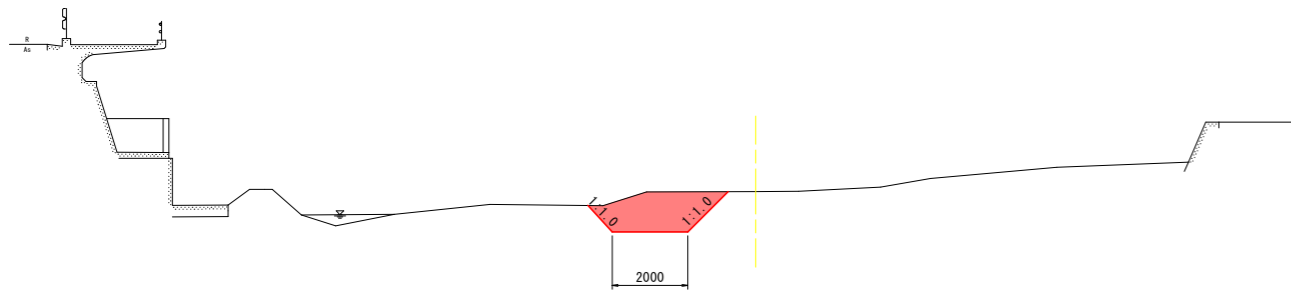
|      |                               |      |       |
|------|-------------------------------|------|-------|
| 工事名  | R2徳土 園瀬川 佐・下 河川工事(1) (着手日指定型) |      |       |
| 路線名等 | 園瀬川                           |      |       |
| 工事箇所 | 名東郡佐那河内村下字體ノ内 (第1分割)          |      |       |
| 図面名  | 仮設縦断面                         |      |       |
| 縮尺   | H=1:250<br>V=1:100            | 図面番号 | 2 / 5 |
| 施行年度 | 令和2年度                         |      |       |
| 事業者名 | 徳島県東部県土整備局<徳島>                |      |       |

# 仮設横断面 S=1:100 (参考図面)

| 細別       | 規格 | 単位             | 数量 |
|----------|----|----------------|----|
| 工事用道路舗装土 |    | m <sup>2</sup> | -  |

NO. -1+5.00  
GH=55.373  
FH=

| 細別       | 規格 | 単位             | 数量  |
|----------|----|----------------|-----|
| 掘削(濶替欠部) |    | m <sup>3</sup> | 2.8 |

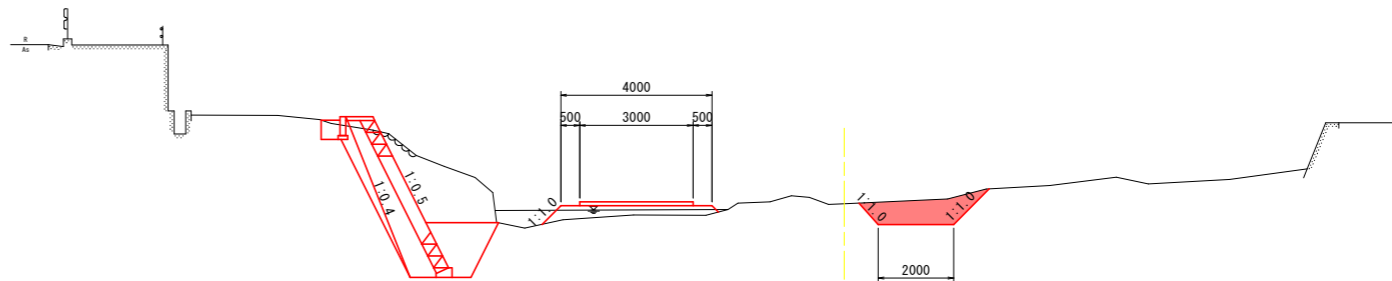


DL=50.000

| 細別       | 規格 | 単位             | 数量  |
|----------|----|----------------|-----|
| 工事用道路舗装土 |    | m <sup>2</sup> | 1.2 |

NO. 0  
GH=55.046  
FH=

| 細別       | 規格 | 単位             | 数量  |
|----------|----|----------------|-----|
| 掘削(濶替欠部) |    | m <sup>3</sup> | 1.8 |

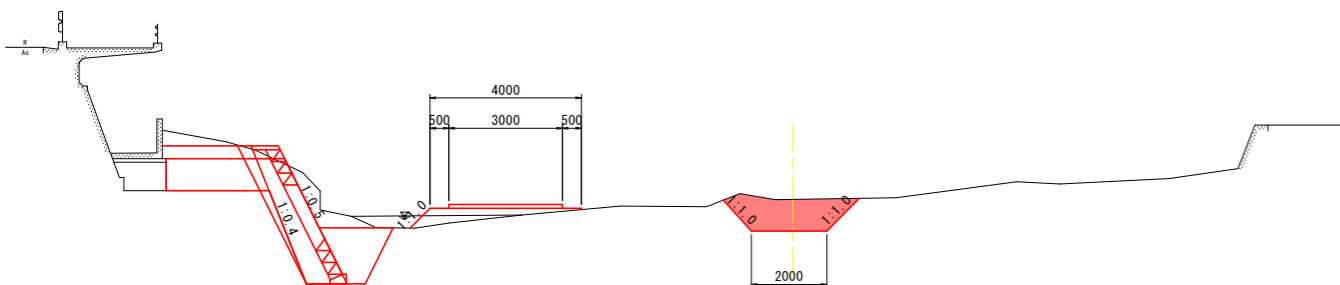


DL=50.000

| 細別       | 規格 | 単位             | 数量  |
|----------|----|----------------|-----|
| 工事用道路舗装土 |    | m <sup>2</sup> | 1.1 |

NO. -1+12.50  
GH=55.232  
FH=

| 細別       | 規格 | 単位             | 数量  |
|----------|----|----------------|-----|
| 掘削(濶替欠部) |    | m <sup>3</sup> | 2.4 |

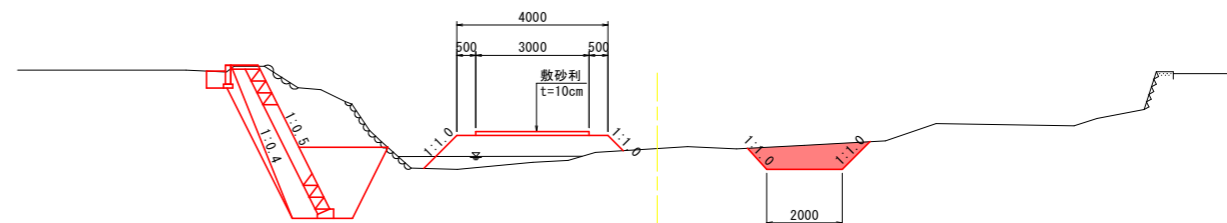


DL=50.000

| 細別       | 規格 | 単位             | 数量  |
|----------|----|----------------|-----|
| 工事用道路舗装土 |    | m <sup>2</sup> | 3.3 |

NO. 1  
GH=55.153  
FH=

| 細別       | 規格 | 単位             | 数量  |
|----------|----|----------------|-----|
| 掘削(濶替欠部) |    | m <sup>3</sup> | 1.7 |

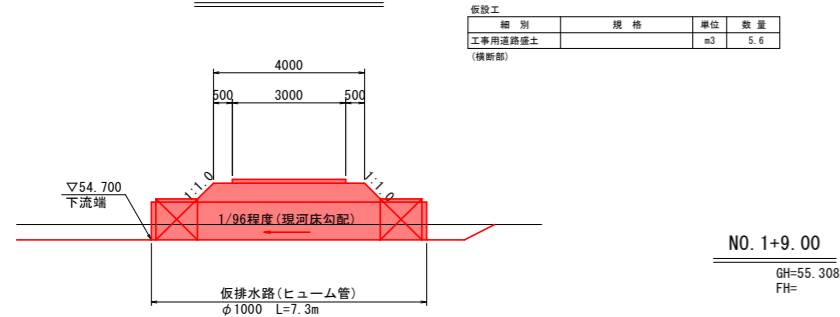


DL=50.000

## 参考図面

|      |                              |      |       |
|------|------------------------------|------|-------|
| 工事名  | R2徳土 園瀬川 佐・下 河川工事(1)(着手日指定型) |      |       |
| 路線名等 | 園瀬川                          |      |       |
| 工事箇所 | 名東郡佐那河内村下字鯉ノ内(第1分割)          |      |       |
| 図面名  | 仮設横断面(1)                     |      |       |
| 縮尺   | 1:100                        | 図面番号 | 3 / 5 |
| 施行年度 | 令和2年度                        |      |       |
| 事業者名 | 徳島県東部県土整備局<徳島>               |      |       |

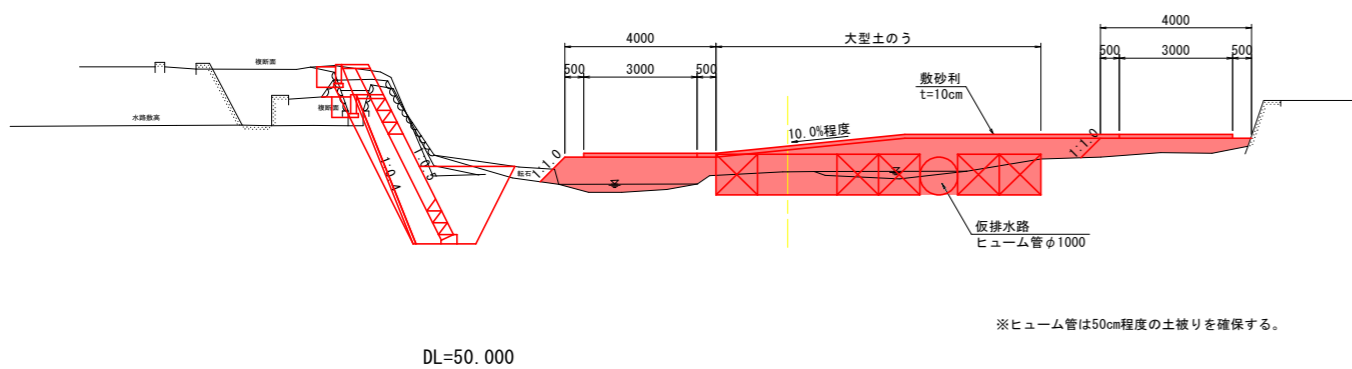
工事用道路(横断部)



| 仮設工     |    |                |     |
|---------|----|----------------|-----|
| 細別      | 規格 | 単位             | 数量  |
| 工事用道路盛土 |    | m <sup>3</sup> | 5.6 |

| 仮設工     |    |                |     |
|---------|----|----------------|-----|
| 細別      | 規格 | 単位             | 数量  |
| 工事用道路盛土 |    | m <sup>3</sup> | 3.6 |

| 仮設工     |    |                |     |
|---------|----|----------------|-----|
| 細別      | 規格 | 単位             | 数量  |
| 工事用道路盛土 |    | m <sup>3</sup> | 1.7 |

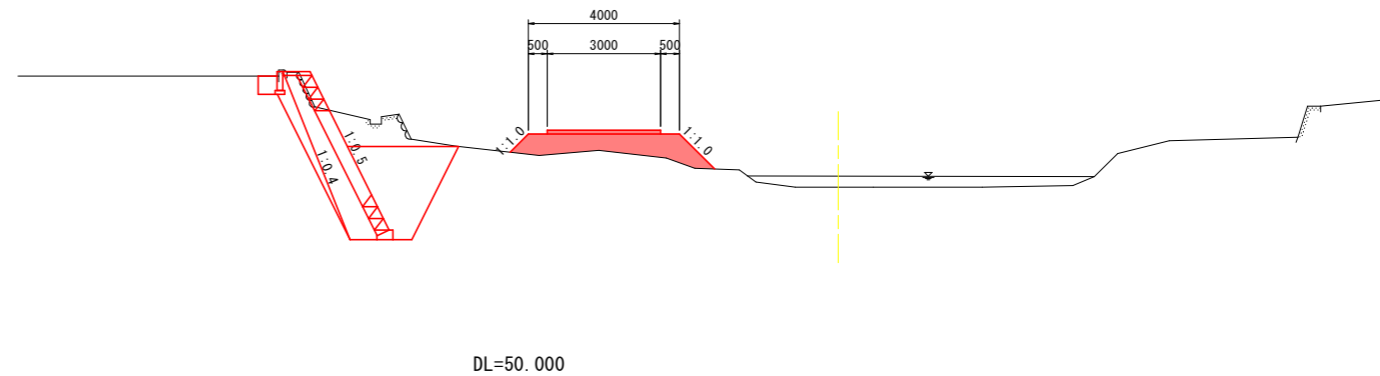


※ヒューム管は50cm程度の土被りを確保する。

仮設横断面 S=1:100  
(参考図面)

| 仮設工     |    |                |     |
|---------|----|----------------|-----|
| 細別      | 規格 | 単位             | 数量  |
| 工事用道路盛土 |    | m <sup>3</sup> | 2.7 |

| NO. 3     |     |  |  |
|-----------|-----|--|--|
| GH=55.091 | FH= |  |  |

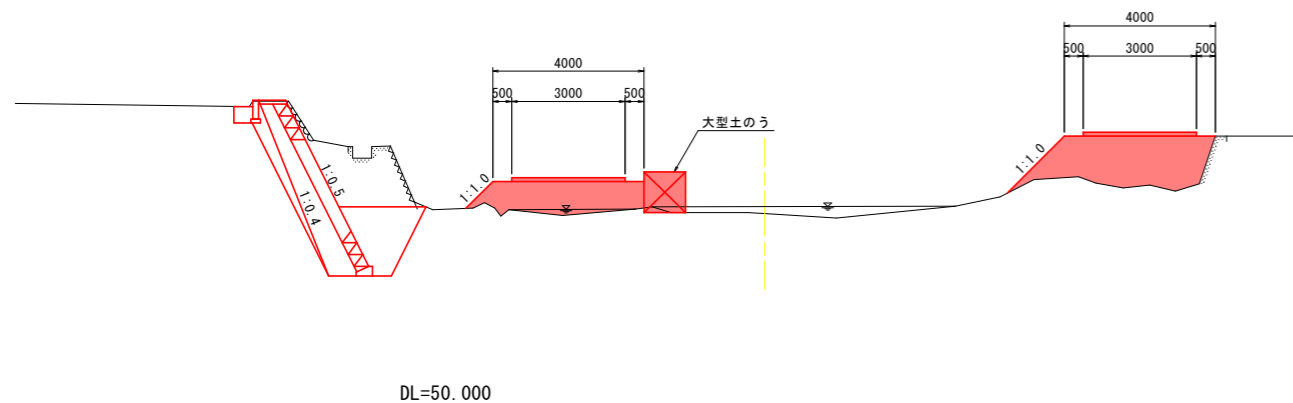


DL=50.000

| 仮設工     |    |                |     |
|---------|----|----------------|-----|
| 細別      | 規格 | 単位             | 数量  |
| 工事用道路盛土 |    | m <sup>3</sup> | 3.5 |

| NO. 2     |     |  |  |
|-----------|-----|--|--|
| GH=55.147 | FH= |  |  |

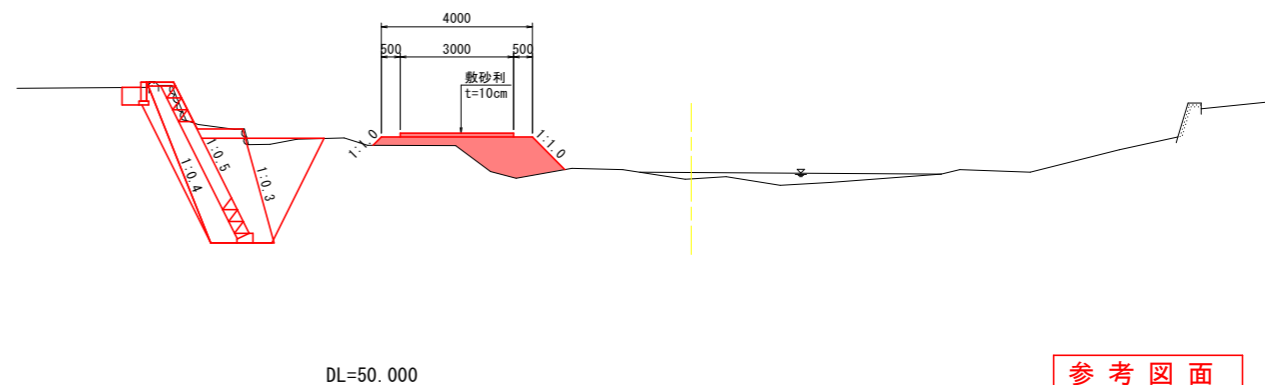
| 仮設工     |    |                |     |
|---------|----|----------------|-----|
| 細別      | 規格 | 単位             | 数量  |
| 工事用道路盛土 |    | m <sup>3</sup> | 5.6 |



DL=50.000

| 仮設工     |    |                |     |
|---------|----|----------------|-----|
| 細別      | 規格 | 単位             | 数量  |
| 工事用道路盛土 |    | m <sup>3</sup> | 2.6 |

| NO. 4     |     |  |  |
|-----------|-----|--|--|
| GH=55.595 | FH= |  |  |



DL=50.000

参考図面

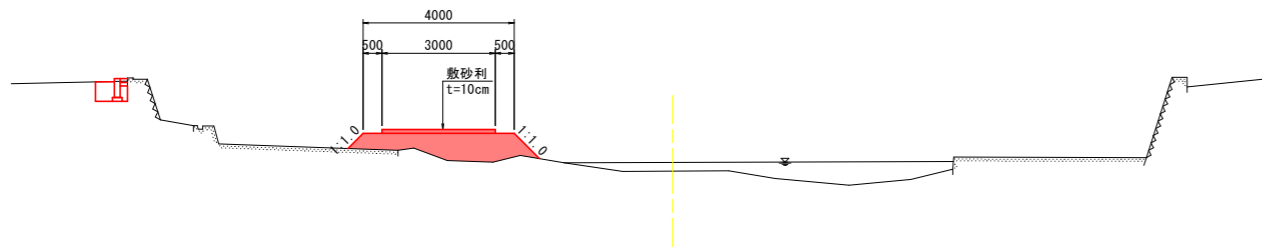
|      |                              |      |       |
|------|------------------------------|------|-------|
| 工事名  | R2徳土 園瀬川 佐・下 河川工事(1)(着手日指定型) |      |       |
| 路線名等 | 園瀬川                          |      |       |
| 工事箇所 | 名東郡佐那河内村下字鯉ノ内(第1分割)          |      |       |
| 図面名  | 仮設横断面(2)                     |      |       |
| 縮尺   | 1:100                        | 図面番号 | 4 / 5 |
| 施行年度 | 令和2年度                        |      |       |
| 事業者名 | 徳島県東部県土整備局<徳島>               |      |       |

仮設横断面 S=1:100  
(参考図面)

| 仮設工     | 細別 | 規格 | 単位             | 数量  |
|---------|----|----|----------------|-----|
| 工事用道路盛土 |    |    | m <sup>3</sup> | 2.6 |

NO. 4+10.00

GH=55.703  
FH=



DL=50.000

参考図面

|      |                              |      |       |
|------|------------------------------|------|-------|
| 工事名  | R2徳土 園瀬川 佐・下 河川工事(1)(着手日指定型) |      |       |
| 路線名等 | 園瀬川                          |      |       |
| 工事箇所 | 名東郡佐那河内村下字鯉ノ内(第1分割)          |      |       |
| 図面名  | 仮設横断面(3)                     |      |       |
| 縮尺   | 1:100                        | 図面番号 | 5 / 5 |
| 施行年度 | 令和2年度                        |      |       |
| 事業者名 | 徳島県東部県土整備局<徳島>               |      |       |